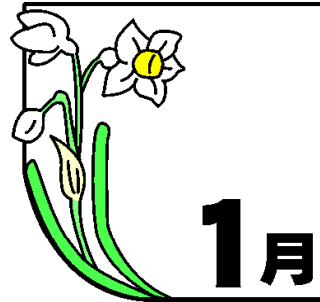




にのしま

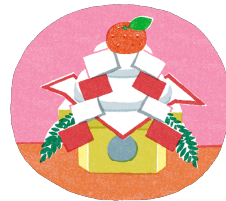
広島市立似島小学校
～いきいき体験オープンスクール実施校～



平成28年 1月 7日

新年あけましておめでとうございます

皆様には、希望に満ちた新年をお迎えのこととお喜び申し上げます。
教職員一同、心を新たに、子どもたちの健やかな成長のために努力してまいります。
保護者の皆様、地域の皆様、本年も変わらぬご支援ご協力の程、
よろしくお願いいたします。



12月4日（金）似島学園小との交流会(みかん狩り)

似島学園小学校の皆さんと、今年2度目の交流会をしました。みかんの表年にあたる今年、大豊作で、畑の木々がオレンジ色に染まっているかと思うくらいたくさんのみかんが実りました。
その豊作に感謝しながら、仲良く収穫をして、おいしくいただきました。
みかん狩りの後は、体育館でジャンケン列車とドッジビーをして、交流を深めました。



12月14日（月）校内持久走大会

天候の影響で、延期となった持久走大会。本番までの体調管理や当日の応援、ありがとうございました。たくさんの方の、グラウンドや沿道での声援が励みとなり、子どもたちはみんな自分の力をしっかりと発揮し、完走することができました。



1月の行事予定

日	曜	児童・PTA 他
1	金	祝 元日
2	土	
3	日	
4	月	
5	火	引落 I
6	水	冬休み終了
7	木	学校朝会 給食開始 S.C. 身体測定
8	金	とんど祭り
9	土	
10	日	
11	月	祝 成人の日
12	火	児童朝会
13	水	とんど祭り予備日 S.C. オープンスクール説明会
14	木	下校12:50 (13:20便)
15	金	授業参観 (5校時) 引落 II スキー学習説明会

S.C. → スクールカウンセラー来校日

日	曜	児童・PTA 他
16	土	
17	日	南区PTAコーラス交歓会
18	月	歯科保健指導(低) 書き損じ葉書の回収 (~21日)
19	火	歯科保健指導(低) 学校相談日 オープンスクール体験入学
20	水	歯科保健指導(中) S.C. クローバー (低中)
21	木	委員会
22	金	歯科保健指導(中) 防犯ブザー点検
23	土	
24	日	
25	月	歯科保健指導(高)
26	火	歯科保健指導(高) 学校朝会
27	水	薬物乱用防止教室(5・6年) S.C. クローバー (低高)
28	木	S.C.
29	金	
30	土	
31	日	

2月行事予定

2日 (火)	スキー学習	19日 (金)	学校相談日
3日 (水)	10:10登校 (9:30便乗船)	22日 (月)	体育館ワックス塗り 防犯ブザー点検
4日 (木)	児童朝会 歯科検診 代表委員会	24日 (水)	運動会地域関係者会議 学校協力者会議
5日 (金)	引落 I	25日 (木)	クラブ
8日 (月)	校内研究会のため下校時刻変更 1年生 →15:00 (16:00便) 2~6年生→14:00 (14:50便)	26日 (金)	参観懇談会 PTA役員会
9日 (火)	スキー学習予備日	29日 (月)	大掃除週間
11日 (木)	祝 建国記念の日		
15日 (月)	引落 II		
18日 (木)	委員会		

